



E-commerce dans la distribution en France

Pour GS1 Tunisie
Pierre Georget



France – Quelques chiffres

- Population : 63.8 million d'habitants
- GDP : 1 892,2 Milliard €
- 06-07 croissance : 2.2%
- GDP per capita : 29 765€
- Inflation 2007 : 2,7%
- Chomage : 8.3 %

© 2008 GS1

2



Chiffre d'affaires de la distribution de détail en France

Total: 447 Milliards €

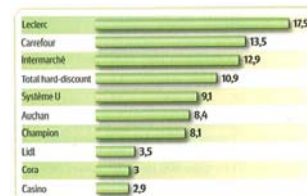
	Million m ²	Nbr de Mag	Milliard €	06-07
Généraliste	21,2	17 739	172,9	+ 2,9%
spécialiste	31,4	19 468	156,8	+ 5,4%
Hard discount	2,9	4 192	15,6	+ 2,3%

© 2008 GS1

3

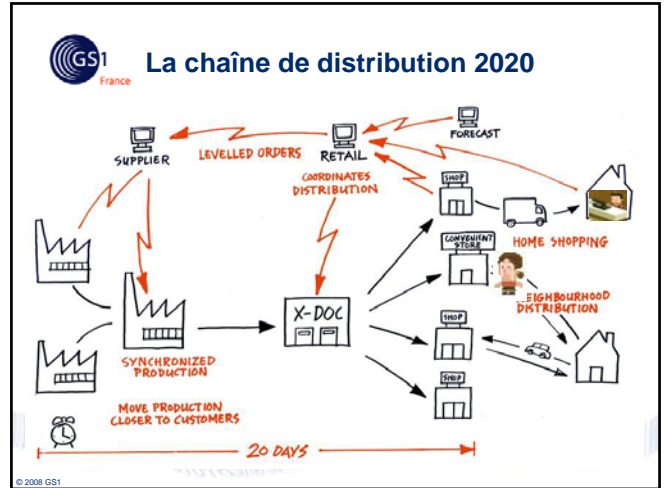
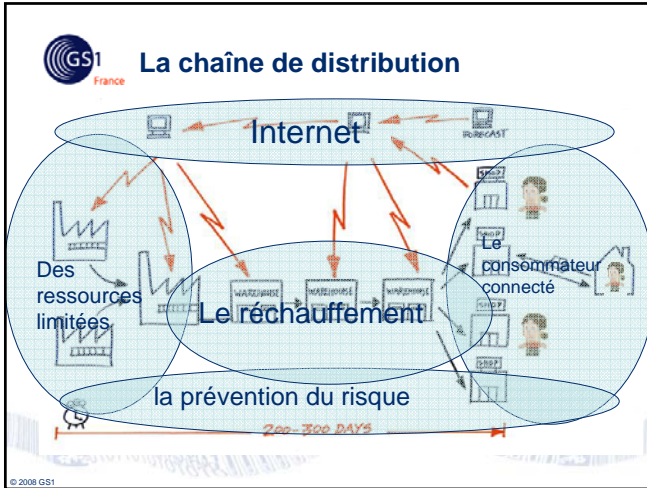


Principales enseignes



© 2008 GS1

4

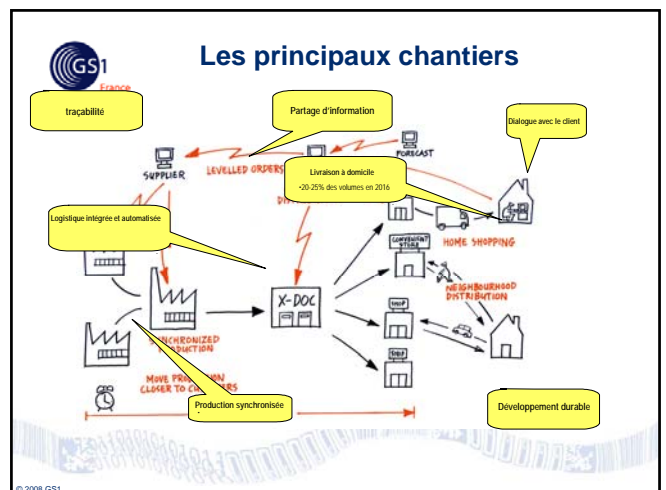


GS1 France **Les défis**

- Visibilité sur la chaîne d'approvisionnement
- Synchronisation de la fourche à la fourchette
- Logistique du dernier kilomètre
- Le consommateur acteur de la distribution
- La mobilité
- Les réglementations de prévention du risque
- La marginalisation des TPE régionales

7

© 2008 GS1





Un peu d'histoire

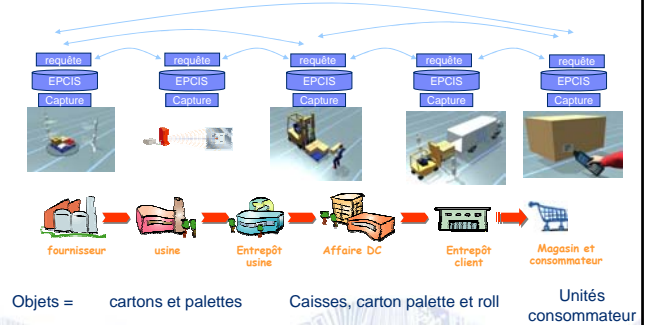
- Lancement du premier RVA pour le commerce
 - Allegro
 - Mars 1989
 - Langage Gencod
- Introduction d'EDIFACT 1995
 - EANCOM
- Début des catalogues électroniques 1999
 - Adoption de GDSN 2006
- Création de l'infrastructure de l'internet des objets en 2008

© 2008 GS1

9



l'internet des objets



© 2008 GS1



Traduction économique de la vision internet des objets

	Applications	Gains espérés	Gains réalisés
1990 - 2005	Lecture optique EDI commande ECR (GPA)	0,5%*	5,64%**
2005 - 2020	GDS Logistique simplifiée EDI Facture RFID magasin	0,5 - 1% ***	4 - 5%

*Mckinsey

**Coopers&lybrands

*** Capgemini, GCI

© 2008 GS1

11



Enquête Distributeur généraliste

Nbre de CDE TOTAL	18 548 917		gains
Nbre de commandes EDI	17 267 000	93%	235M€
Nbre d'avis d'expédition EDI	5 747 300	31%	-
Nbre de factures EDI	9 391 600	51%	160M€
Nbr de fiches produits	120 000	7%	7M€
Économie pour la communauté GS1			402M€

Nbre de documents Total échangés hors fiches produits	55 647 000
Nbr. de documents EDI échangés	32 405 900
% de messages EDI	58%

L'étude 2008 a été réalisée avec le concours de 7 distributeurs représentant 82% du CA de la GMS

Il s'agit des commandes passées par entrepôt

© 2008 GS1



Enquête Distributeur Bricolage

Nbr. de CDE TOTAL	4 500 000		gains
Nbr. de commandes EDI	3 550 000	78%	48M€
Nbr. d'avis d'expédition EDI	1 100 000	24%	-
Nbr. de factures EDI	2 550 000	56%	43M€
Economie pour la communauté GS1			91M€

Nbre de documents Total échangé	13 500 000
Nbr. de documents EDI échangés	7 200 000
% de messages EDI	53%

L'étude a été réalisée avec le concours de 3 distributeurs représentant 63% du CA de la GSB



© 2008 GS1



Merci de votre attention

Pierre.Georget@gs1fr.org

